

**PROJET DE RÉHABILITATION ENVIRONNEMENTALE DU SITE LES
 CARRIÈRES RIVE-SUD (CRS) À BOUCHERVILLE**

**COMPTE RENDU DE LA RENCONTRE DU COMITÉ DE VIGILANCE
 du 7 juin 2023**

La réunion a débuté à 17 h30, à l'aide de l'application Zoom. Les personnes présentes par secteur et représentativité sont les suivantes :

Secteur le Boisé Michel Rochefort	Secteur chemin d'Anjou Max Benchetrit Denis Chrétien Étienne Dorig Lisette Marquis Sylvain Milette Claudelle Perreault Hélène Péloquin
Secteur rue de Montbrun Sébastien Paillé	Secteur chemin de Touraine Guy Boudreau
Organismes Michel Bienvenue (CREM) Sylvain Lapointe (Covabar)	Sanexen Roger D'Amour Jacques Dion Kevin Randall
Représentants de la ville de Boucherville Roger Maisonneuve Nadia Rousseau	Animation et prise de notes Marie Beaubien Dominique Blanchard

LA PRÉSENTATION POWERPOINT UTILISÉE EN COURS DE RENCONTRE SE TROUVE À L'ANNEXE 1.

17 h 30	Introduction
17 h 40	Importation de matériaux
17 h 50	Avancement des travaux
18 h 00	Travaux à venir
18 h 10	Signalements et questions
18 h 20	Varia
18 h 30	Fin de la rencontre

MOT DE BIENVENUE

Marie Beaubien souhaite la bienvenue à toutes et à tous et présente le déroulement de la rencontre. Elle rappelle que la réunion est enregistrée et recommande d'utiliser l'option « main levée » pour toute question ou intervention.

Changement de relève

Marie Beaubien passe la parole à Jacques Dion. M. Dion annonce sa retraite. Il indique que ce fut pour lui un plaisir de travailler sur ce projet et que les travaux se déroulent bien. Il remercie le Covabar, le CREM et la ville de Boucherville. Il remercie également les membres du comité de vigilance tout particulièrement les gens du chemin d'Anjou. Il relève le fait que les échanges se sont déroulés dans une atmosphère détendue et que les discussions ont été constructives. En terminant, il souhaite bonne chance au groupe pour la suite du projet.

De son côté, Kevin Randall annonce l'arrivée d'une nouvelle équipe de gestion du projet CRS déjà très impliquée dans le dossier. Cette nouvelle équipe de gestion apportera un nouveau dynamisme. Roger D'Amour a déjà pris en charge le dossier avec une main de maître. Il remercie tous les citoyens avec qu'il a eu bons échanges. Le projet CRS est un projet « citoyen » dans son ensemble qui tient compte des aspects environnementaux, économiques et de bonne cohabitation. Il remercie la ville de Boucherville pour sa bonne collaboration ainsi que tous les membres du comité.

Roger D'Amour se présente. Il possède de solides compétences en environnement, dont une expertise légale en environnement avec un volet communautaire. La relation avec les citoyens est au cœur de ses préoccupations.

Présentation PowerPoint

Toutes les questions posées au cours de la présentation sont à la fin du présent procès-verbal :

QUESTIONNEMENT, RÉPONSES ET SUIVIS

IMPORTATION DE MATÉRIAUX

Roger D'Amour présente le tableau sur l'importation des matériaux en date du 30 avril 2023. Les tonnages annuels et mensuels sont exposés.

Années	2018	2019	2020	2021	2022	2023 (avril)
Quantité (t.m.)	323 616 t.m.	1 017 864 t.m.	508 943 t.m.	525 190 t.m.	349 350 t.m.	99 282 t.m.
t.m./mois	65 000 t.m/mois	82 000 t.m./mois	46 000 t.m./mois	40 000 t.m./mois	30 500 t.m./mois	25 000 t.m./mois

Faits saillants :

- Jusqu'à maintenant, le site de CRS a reçu 64% des tonnages attendus, soit 2 833 000 tonnes métriques.
- En 2022, on accuse une diminution de 175 000 t.m. Les changements réglementaires ont entraîné de nouvelles pratiques. Il y a beaucoup plus de concurrence sur les sols AB, ce qui a beaucoup diminué le rythme des importations.
- Pour 2023, Sanexen maintiendra son objectif d'augmentation, elle veut revoir son modèle et être plus compétitive sur le marché des sols AB.
- Par ailleurs, il n'y a pas de projet d'envergure à l'horizon et la vigueur du marché immobilier est au ralenti.

- Les types de matériaux sont toujours sensiblement les mêmes. Sanexen importe 6% de matériau granulaire. Cependant, il y aura des changements dans la prochaine année. Des sols plus petits que A seront importés pour le recouvrement de finition.

AVANCEMENT DES TRAVAUX

Roger D'Amour présente les photos à partir d'un drone, au sud, où la butte s'élève (diapo 8).

Il présente aussi une vidéo du site qui montre le bassin d'eau et le chemin d'Anjou. La zone plus pâle des berges représente la zone où est effectué l'hydro-ensemencement. On peut voir jusqu'où ira l'eau du bassin. La vidéo illustre le début de la butte et son élévation maximale. À la fin, on peut voir la vue du mont Saint-Bruno qui sera visible du sommet de la butte.

Le bassin qui commence à s'envoyer donne une meilleure idée du site final. L'aménagement est optimal du côté est du site. La photo sur la diapo 13 illustre les chemins d'accès et le sentier piétonnier à droite sur la photo. Des variétés de semences pour l'hydroensemencements sont les plus performantes, soit un mélange de semence qui colle aux parois. Tout le long des berges, on aperçoit cet ensemencement au bas de la photo. Pour éviter la propagation de roseau commun et du phragmite, il faut une végétation concurrentielle, qui prend le dessus.

Visite de la Ville de Boucherville

Mme Nadia Rousseau commente la visite du site offerte à la ville par Sanexen le 17 mai dernier. Les personnes présentes étaient : M. Maisonneuve, Marie-Pier Lamarche, Claude Poirier, Daniel Drouin, Jérôme Cloutier et elle-même. Cette tournée du site d'environ une heure a été très intéressante et instructive. Les discussions sur le calendrier de la réfection du chemin d'Anjou ont été constructives. Les membres du comité de vigilance auront cette opportunité à l'automne qui vient. Le bassin d'eau sera alors rempli.

TRAVAUX À VENIR

En 2023, la réception des sols pour l'aménagement de la butte se fera du sommet vers le bassin d'eau, par couche en respectant les pentes (diapo 15).

De plus, l'aménagement de la couronne sud opposé au chemin d'Anjou sera complété. Un fossé de drainage et des descentes pluviales seront installés au début de l'aménagement final (diapo 15).

Au fur et à mesure, l'hydro-ensemencement est effectué. Il faut procéder rapidement pour éviter la croissance des mauvaises herbes.

SIGNALEMENTS ET SUIVIS

SUJETS	SUIVIS
Circulation de camions en provenance de De Montbrun	<p>Plusieurs nouveaux camionneurs se présentent au site. Les GPS les dirigent automatiquement vers la rue de Montbrun. Les camionneurs sont avertis et priés de respecter le plan de transport. Des suivis sont effectués lors de récidives.</p> <p>Pour les contrats d'envergure, ce sont les mêmes camionneurs, ce qui assure un meilleur respect du plan de transport.</p>
Vitesse excessive sur le chemin d'Anjou	<p>Le panneau signalisateur a été remis en place. En avril, une surveillance des camionneurs a été effectuée et sera poursuivie, au besoin.</p> <p>Sanexen invite les participants à les aviser lorsque les cas de vitesse augmentent.</p>
Détérioration du chemin d'Anjou	<p>Sanexen a nivelé le chemin d'Anjou après l'hiver, à l'instar de ce qui est fait à chaque début de saison. Le chemin est nivelé tous les mois. Ce point est abordé au point suivant.</p>
Fonctionnement de la barrière (2x)	<p>Le fournisseur a réparé la barrière. Ce point est abordé au point suivant.</p>
Beaucoup de poussières	<p>Il y a eu une recrudescence de camions venant décharger des matières sur le site. Afin d'abattre la poussière créée par la circulation, Sanexen loue et opère un camion à eau par temps sec, ce depuis mai. Ce point est abordé au point suivant.</p>
Projet de ligne d'Hydro-Québec	<p>Hydro-Québec a rencontré des membres du comité de vigilance le 24 mai 2023.</p>

QUESTIONNEMENT, RÉPONSES ET SUIVIS

Pendant la rencontre, plusieurs questions ont été soulevées, dont certaines demandaient un suivi. Le premier tableau fait état des questions et des réponses apportées lors de la réunion comme telle. Le deuxième tableau intègre les éléments qui demandaient un suivi, essentiellement les sujets portent sur le type d'hydro-ensemencement, le chemin d'Anjou et la barrière.

TABLEAU 1

QUESTIONS	RÉPONSES
<p>Plan d'aménagement</p> <p>Un chemin piétonnier est montré sur la diapo. Est-ce à dire qu'il y a un plan d'aménagement déjà prévu ?</p>	<p>Non, il n'y a pas de plan d'aménagement déjà prévu. Les consultations publiques ont eu lieu en mars. La ville fera une synthèse au retour des vacances en septembre pour déterminer la vocation du parc. La topographie conçue par Sanexen prévoit un sentier piétonnier qui servira aussi aux petits véhicules d'entretien.</p> <p>Les résultats de la consultation sont présentés sur le site web de la ville https://traitdunion.boucherville.ca/amenagement-d-un-futur-parc-nature.</p> <p>Tous les commentaires y sont.</p> <p>À l'automne, une présentation des consultations sera faite aux élus qui donneront leurs orientations pour la prochaine phase. Il existe déjà un consensus de « Parc nature ».</p>
<p>Stationnement</p> <p>Y a-t-il une décision sur l'emplacement du stationnement?</p>	<p>Il existe deux accès au site : chemin d'Anjou et de Montbrun. Les terrains avoisinants de l'accès sur de Montbrun sont des terrains privés. Ces terrains font partie d'un plan comportant des limites de conservation. Le Règlement de contrôle intérimaire est en vigueur depuis plusieurs mois. Il est fort possible qu'il soit repris dans le Plan métropolitain d'aménagement et de développement révisé. Aucune décision n'est prise à ce jour concernant l'entrée du site.</p>
<p>La rainette faux-grillon</p> <p>Le Conseil régional d'environnement demandera une rencontre avec Hydro-Québec au sujet de la protection de la rainette faux-grillons lors de leurs travaux.</p>	<p>Hydro-Québec doit tenir compte de tous les éléments lors de ses travaux. Le ministère de l'Environnement est notamment interpellé.</p>

<p>L'échéance des travaux</p> <p>Si les volumes de matériaux ne sont pas atteints, est-ce que les travaux d'importation de matériaux vont cesser à la date prévue?</p> <p>Si Sanexen termine l'importation de matériaux avant la date prévue d'août 2025, est-ce qu'on peut espérer qu'Hydro-Québec exécutera ses travaux avant le mois d'août et que le chemin d'Anjou pourrait être réasphalté avant la fin 2025?</p>	<p>Oui, Sanexen s'engage à terminer l'importation de matériaux au mois d'août 2025.</p> <p>Non, Sanexen ne sera pas en mesure de terminer les importations de matériaux avant le mois d'août 2025, compte tenu du marché.</p>
<p>L'échéancier de l'asphaltage du chemin d'Anjou</p> <p>Pour donner suite à la rencontre avec Hydro-Québec, il semble avoir été convenu que leurs travaux débiteront à la fin de la réception de matériaux de Sanexen soit août 2025. Donc, peut-on penser que l'asphaltage du chemin d'Anjou débutera à la fin des travaux d'Hydro-Québec?</p>	<p>Oui, les travaux d'Hydro-Québec se termineront à la fin 2025, ce qui reporte l'asphaltage du chemin d'Anjou au début 2026.</p> <p>Il est important de préciser qu'il ne peut y avoir deux maîtres d'œuvre sur un même site. Par exemple, si Hydro-Québec exécutait ses travaux en 2023, l'importation de matériaux par Sanexen sera retardée de 3 mois au moins. Sanexen respectera la fin de l'importation de matériaux prévue en août 2025. Il y a une entente tacite avec Sanexen et la ville pour qu'Hydro-Québec débute ses travaux en septembre 2025.</p> <p>Le réasphaltage du chemin d'Anjou ne peut être fait avant que les travaux d'Hydro-Québec soient menés à terme. Le réasphaltage du chemin d'Anjou est donc retardé de 6 mois.</p>

TABLEAU 2

SUJETS	SUIVIS
L'hydro-ensemencement	
<p>Les graminées utilisées normalement contiennent toujours la fétuque, une graminée qui contient des endophytes, un champignon qui causent des avortements chez les équins et d'autres espèces animales. Est-ce que les semences que vous utilisez en contiennent ?</p>	<p>Selon une agronome de la compagnie qui fournit les semences, l'hydro-ensemencement effectué sur le site de CRS, bien qu'il puisse y avoir présence d'endophytes (champignons naturellement présents qui vivent à l'intérieur de la plante et ne peuvent se transmettre d'une plante à l'autre), il n'y avait aucun risque de réensemencement dans les champs voisins surtout au Québec étant donné la durée des étés. Pour contaminer un autre champ où pourraient brouter des chevaux, la semence contenant des endophytes doit être directement introduite dans le ou les champ-s en question.</p>
Chemin d'Anjou	
<p>Poussière - Utilisation d'abat-poussière</p> <p>Est-il possible d'utiliser de l'abat-poussière plutôt que de l'eau ce qui crée une boue? L'abat poussière disparaît sous la pluie, il faudrait en étendre après chaque pluie. L'asphaltage serait la solution.</p>	<p>Un abat-poussière est généralement appliqué une fois par mois par temps extrêmement sec. Il est important de mentionner que le coût d'utilisation de ce produit est très élevé et que sa durée d'efficacité est très limitée.</p> <p>On rappelle que le réasphaltage du chemin d'asphaltage du chemin d'Anjou sera fait une fois les travaux d'Hydro-Québec complétés.</p>
<p>Entretien du chemin d'Anjou</p> <p>Pour trouver une solution à la mauvaise qualité du chemin d'Anjou, et éviter que les roches revolent sur les terrains et les voitures, serait-il possible de remplacer la pierre de 2 pouces par de la pierre 0-3/4 pouce, et ce, sur 4 à 6 pouces de profondeur ?</p>	<p>Sur 2 km de long, cette suggestion est hors de prix et non justifiée. Sanexen est conscient que depuis le début du projet, il y a des inconvénients liés au transport et c'est tout à fait normal étant donné le type de travaux en cours. Toutes les mesures mises en place pour l'entretien du chemin d'Anjou sont raisonnables et offrent un bon degré d'efficacité dans les circonstances.</p>

Barrière	
<p>La barrière ne fonctionne pas et on remarque une recrudescence du trafic les fins de semaine.</p>	<p>Le fournisseur affirme avoir réparé la barrière, mais il semble qu'elle puisse être forcée assez facilement par les gens qui souhaitent passer, et ce, surtout les fins de semaine.</p> <p>En semaine, deux signaleuses sont en poste depuis 1 mois.</p> <p>Depuis son installation au printemps 2019, la barrière a été l'objet de signalements à chaque rencontre du comité. Il est évident que la barrière demeure un enjeu.</p>

VARIA ET SUITES

La prochaine rencontre aura lieu sur le site à l'automne.

La rencontre se termine à 19h.

ANNEXE 1



**Comité de vigilance
7 juin 2023**



Déroulement de la rencontre

- 17 h 30 Introduction et changement de garde
- 17 h 40 Importation de matériaux
- 17 h 50 Avancement des travaux
- 18 h 05 Travaux à venir
- 18 h 20 Signalements et questions
- 18 h 25 Varia
- 18 h 30 Fin de la rencontre

2. Importation de matériaux



CRS 
RÉHABILITATION
ENVIRONNEMENTALE

— MAÎTRE D'OEUVRE —

SANEXEN
SERVICES ENVIRONNEMENTAUX INC.

2. Importation de matériaux

SANEXEN
SERVICES ENVIRONNEMENTAUX INC.

Importation de matériaux – 5 ans après le début des travaux

En date du 30 avril 2023 : 2 833 000 t.m.

	2018	2019	2020	2021	2022	2023
Quantité (t.m.)	323 616 t.m.	1 017 864 t.m.	508 943 t.m.	525 190 t.m.	358 123 t.m.	99 282 t.m.
Nb de mois	5 mois	12 mois	11 mois	12 mois	12 mois	4 mois
t.m./mois (environ)	65 000	85 000	46 000	40 000	30 000	25 000

Représente **64%** de l'objectif à atteindre (4,4 millions de t.m.)

4

2. Importation de matériaux



- 2022: Diminution marquée des tonnages importés principalement due à des changements règlementaires concernant les carrières (importation de sols A-B)
- 2023: Hausse des importations de sols à prévoir (décision corporative de concurrencer le marché)

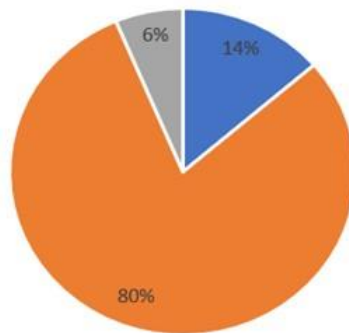
Projets à venir : Aucun projet en particulier présentement

5

2. Importation de matériaux



Importation de matériaux – Portrait du type de matières Jusqu'au 31 décembre 2022



■ Sols A ■ Sols A-B ■ Matériaux granulaires

6

3. Avancement des travaux



CRS 
RÉHABILITATION
ENVIRONNEMENTALE

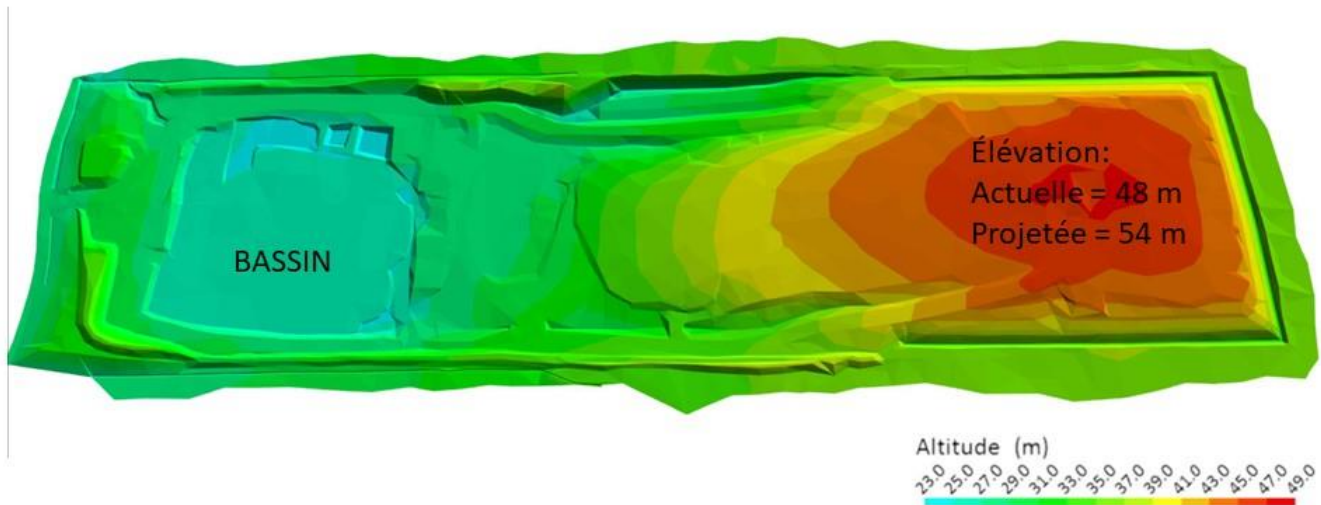
— MAÎTRE D'OEUVRE —

SANEXEN
SERVICES ENVIRONNEMENTAUX INC.

3. Avancement des travaux

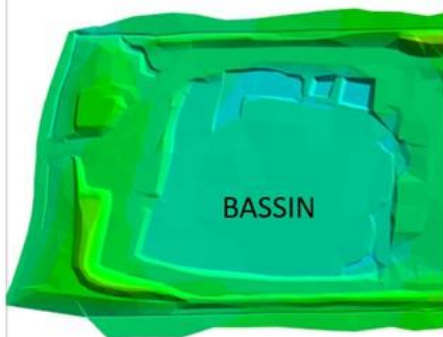
SANEXEN
SERVICES ENVIRONNEMENTAUX INC.

Arpentage par drone réalisé en mars 2023



3. Avancement des travaux

3. Avancement des travaux



Travaux sur le bassin:

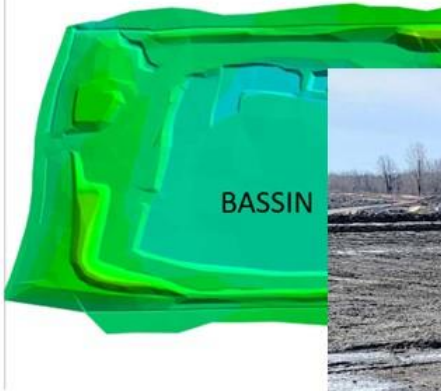
- Aménagement final complété en avril
- Remontée de l'eau jusqu'au niveau sous les chemins d'accès
- Hydro-ensemencement par une firme spécialisée pour limiter la propagation du phragmite.

3. Avancement des travaux

SANEXEN
SERVICES ENVIRONNEMENTAUX INC.

Travaux sur le bassin:

- Aménagement final complété en avril

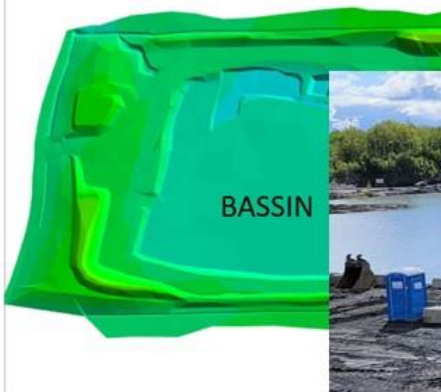


3. Avancement des travaux

SANEXEN
SERVICES ENVIRONNEMENTAUX INC.

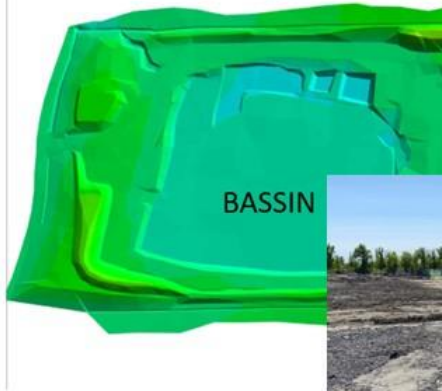
Travaux sur le bassin:

- Remontée de l'eau jusqu'au niveau sous les chemins d'accès (mi-mai 2023)



3. Avancement des travaux

SANEXEN
SERVICES ENVIRONNEMENTAUX INC.



Travaux sur le bassin:

- Hydro-ensemencement par une firme spécialisée pour limiter la propagation du phragmite (Fin mai 2023).



13

4. Principales étapes à venir



CRS 
RÉHABILITATION
ENVIRONNEMENTALE

— MAÎTRE D'OEUVRE —

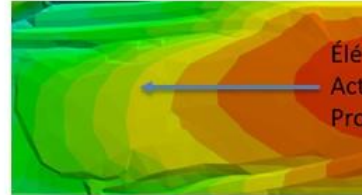
SANEXEN
SERVICES ENVIRONNEMENTAUX INC.

4. Principales étapes à venir

SANEXEN
SERVICES ENVIRONNEMENTAUX INC.

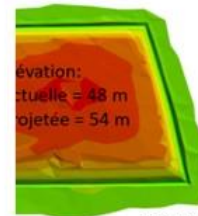
Travaux à venir en 2023 :

- 1) Réception des sols pour aménagement de la butte (vers le chemin d'Anjou)



- 2) Début de l'aménagement final sur la couronne sud:

- Recouvrement avec des sols propres
- Aménagement du fossé périphérique
- Aménagement des descentes pluviales intermédiaires
- hydro-ensemencement



Couronne sud

15

5. Signalements et suivis



CRS 
RÉHABILITATION
ENVIRONNEMENTALE

— MAÎTRE D'OEUVRE —

SANEXEN
SERVICES ENVIRONNEMENTAUX INC.

5. Signalements et suivis

SUJETS	SUIVIS-MESURES-EXPLICATIONS
<ul style="list-style-type: none"> • Circulation de camions en provenance de De Montbrun 	<ul style="list-style-type: none"> • Plusieurs nouveaux camionneurs se présentent au site. Les GPS les dirige automatiquement vers la rue de Montbrun. Les camionneurs sont avertis et priés de respecter le plan de transport. Des suivis sont effectués lors de récidives.
<ul style="list-style-type: none"> • Vitesse excessive sur le chemin d'Anjou 	<ul style="list-style-type: none"> • Le panneau signalisateur a été remis. En avril, une surveillance des camionneurs a été effectuée et sera poursuivie au besoin.
<ul style="list-style-type: none"> • Détérioration du chemin d'Anjou 	<ul style="list-style-type: none"> • Sanexen a nivelé le chemin d'Anjou, à l'instar de ce qui est fait à chaque début de saison. Le chemin est nivelé à tous les mois.
<ul style="list-style-type: none"> • Fonctionnement de la barrière (2 x) 	<ul style="list-style-type: none"> • Le fournisseur a réparé la barrière.
<ul style="list-style-type: none"> • Beaucoup de poussières 	<ul style="list-style-type: none"> • Recrudescence de camions venant décharger des matières sur le site. Afin d'abattre la poussière créée par la circulation, Sanexen loue et opère un camion à eau par temps sec, ce depuis mai.
<ul style="list-style-type: none"> • Projet de ligne de Hydro-Québec 	<ul style="list-style-type: none"> • Une rencontre a eu lieu avec les citoyens le 24 mai 2023.

17

6. Varia et suite





SANEXEN
SERVICES ENVIRONNEMENTAUX INC.

PROCHAINE RENCONTRE :
AUTOMNE 2023 – VISITE DU SITE